

Ski-Langlaufzentrum Kiilopää

Blockhäuser, Appartements & Hotelzimmer

viele Aktivitäten inklusive

inkl. Flug ab € 1.143,-

Das Fjellzentrum Kiilopää ist ein wahres Mekka für Langläufer! Mitten im 200-km-Loipennetz wählen Sie aus verschiedenen Unterkünften, was Ihnen am besten behagt. Skilanglauf nach Herzenslust, daneben auch andere Wintersport-Aktivitäten wie Schneeschuhlaufen und Eislochschwimmen. In klaren Nächten stehen zudem die Chancen gut, hier Nordlichter zu sehen.

[Zurück](#) [Vorwärts](#)

```
(function ($) { var $carouFredSel = $('#caroufredsel_mm_92'); $(document).ready(function () {
$carouFredSel.carouFredSel({ onCreate: function (data) { data.items.addClass("visible"); }, items: {
visible: 1 }, scroll: { items: 1, pauseOnHover: true, onBefore: function (data) {
data.items.old.removeClass("visible"); }, onAfter: function (data) { data.items.visible.addClass("visible");
} }, responsive: true, width: "100%", height: "100%", align: 'center', auto: {play: false}, prev: {button:
"#caroufredsel_prev_mm_92"}, next: {button: "#caroufredsel_next_mm_92"}, swipe: { onTouch: true,
onMouse: true }, pagination: { container: "#caroufredsel_pagi_mm_92", anchorBuilder: function (nr) { var
src = $("div", this).attr("data-thumb"); return '
'; } } }, {wrapper: {classname: "caroufredsel_wrapper caroufredsel_wrapper_mm_92"} }); var styles = {
wrapper: { width: $('caroufredsel_wrapper_mm_92').width() } };
$('caroufredsel_wrapper_mm_92').css(styles.wrapper); $(window).resize(function () { var rootWidth =
$('caroufredsel_wrapper_mm_92').width(); var rootHeight = 450;
$('caroufredsel_wrapper_mm_92').css({width: rootWidth, height: rootHeight});
$('caroufredsel').css({height: rootHeight, left: 0}); $('caroufredsel_wrapper_mm_92
.image_container').css({width: rootWidth, height: rootHeight}); }).resize(); });})(jQuery);
```

Zubuchbares [Safariprogramm](#)

Wenn Sie **direkt mit dem Loipennetz verbunden** sein möchten und trotzdem Ruhe und Erholung

wünschen, dann sind Sie im **Fjellzentrum Kiilopää**, das einige Kilometer außerhalb von Saariselkä liegt, genau richtig. Im Gebiet Kiilopää-Saariselkä, das an den **Urho-Kekkonen-Nationalpark** angrenzt, gibt es ca. 200 km markierte und gut gepflegte Langlaufloipen, wovon 35 km beleuchtet sind. Die Loipen und Pfade beginnen beim Hauptgebäude des Fjellzentrums. Auch weitere typisch nordische Aktivitäten wie **Schneeschuhwandern, Hunde-, Rentier- und Motorschlitten fahren** oder **Eisangeln** können Sie hier ausprobieren. Abseits der hellen Lichter der Stadt ist die Chance hoch, hier in wolkenlosen Nächten die Nordlichter in ihrer prächtigen Farbenvielfalt bestaunen zu können.

Es gibt **unterschiedliche Unterkünfte** von einfachen Hotelzimmern bis zu den komfortablen Doppel-Blockhütten, die zwischen 150 – 500 m vom Hauptgebäude entfernt liegen. Auch wenn das Fjellzentrum außerhalb der Stadt liegt, müssen Sie nicht auf Komfort verzichten. Im Hauptgebäude gibt es u.a. ein Café, ein behagliches Restaurant, einen Geräteverleih mit Skiwaxdienst, Souvenirladen, Lesezimmer und 2 Saunas.

Am Skitouren- und Aktivprogramm des Hauses können Sie ganz nach Lust und Laune teilnehmen. Den genauen Programmablauf für das Aktivprogramm erhalten Sie beim Check-In vor Ort.

Leistungen

- Flug ab/bis Frankfurt mit Finnair oder Lufthansa in der Economy Klasse inkl. Freigeäck *
- Transfer Flughafen Ivalo – Fjellzentrum und zurück
- 7 Übernachtungen in gewählter Unterkunft inkl. Bettwäsche/Handtücher (in den Hütten und Apartments inkl. 1 Korb Kaminholz und Endreinigung)
- Halbpension
- Aktivprogramm Montag bis Freitag im Januar, Februar und März (das Aktivprogramm für die Wintersaison 2022-2023 wird veröffentlicht, sobald es vorliegt)

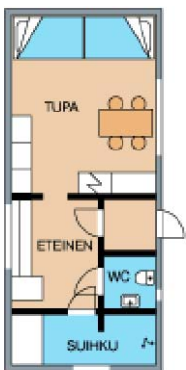
* Flugaufschläge sind je nach Auslastung zum Zeitpunkt der Buchung möglich. Andere Abflughäfen auf Anfrage.

Reisepreis 2022-2023 pro Person inkl. obiger Leistungen in den verschiedenen Unterkünften

Bitte beachten Sie: Im Zeitraum 24.12.2022 - 07.01.2023 sind spezielle Festtagsreisen buchbar, die Links

zu den entsprechenden Angeboten sehen Sie bitte unten.

Einraumhütte, 1-4 Personen, 30 m²

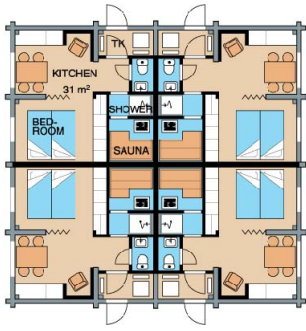


2 Etagenbetten (unten 120x200 cm, oben 80x200 cm) in einem Raum mit Küchenzeile und Sitzgelegenheit. Eigene Sauna, Dusche/WC und Trockenschrank für Kleidung.

	10.-17.12.22 07.-28.01.23	04.02.-11.03.23	11.03.-21.04.23
bei 2-er Belegung	ab € 1.282,-	ab € 1.292,-	ab € 1.422,-
bei 3er Belegung	ab € 1.177,-	ab € 1.230,-	ab € 1.270,-

Appartement Pohjan Tytär, 1 offenes Schlafzimmer, 2 Personen, 32 m²





Offenes Schlafzimmer, Wohnzimmer mit Kaminofen, Küchenzeile, Sauna, Dusche und WC, Trockenschrank.

	10.-17.12.22	04.02.-11.03.23	11.03.-21.04.23
	07.-28.01.23		
bei 2-er Belegung	ab € 1.282.-	ab € 1.296.-	ab € 1.422.-

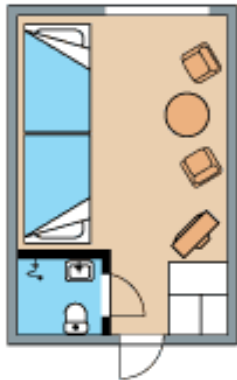
Doppel-Blockhütten, 1 Schlafzimmer 2+2 Personen, 44 m²



Schlafzimmer, Wohnzimmer mit Schlafcouch und Kaminofen, Küchenzeile, Sauna, Dusche und WC, Trockenschrank.

	10.-17.12.22	04.02.-11.03.23	11.03.-21.04.23
	07.-28.01.23		
bei 2-er Belegung	ab € 1.357.-	ab € 1.431.-	ab € 1.520.-

Hotelzimmer Einzel- oder Doppelzimmer, 19 m²



Das Niilanpää verfügt über 34 unterschiedliche Zimmer und zwei verschiedene Appartements. Alle Zimmer sind mit Bad und WC, Fernseher, Telefon, Wasserkocher und Haartrockner ausgestattet, außerdem steht Ihnen in allen Zimmern eine kabellose Internetverbindung zur Verfügung. Sauna im Haupthaus des Fjellzentrums.

	10.-17.12.22 07.-28.01.23	04.02.-11.03.23	11.03.-21.04.23
im Doppelzimmer	ab € 1.143,-	ab € 1.213,-	ab € 1.281,-
im Einzelzimmer	Ab € 1.353,-	ab € 1.432,-	ab € 1.497,-

Im Zeitraum 24.12.2022 - 07.01.2023 gibt es folgende Festtagsreisen:

Weihnachten Aktiv ([mehr...](#))

Silvester Aktiv ([mehr...](#))

 [Loipeninfo Kiilopää-Saariselkä](#)

 [Loipenkarte Kiilopää-Saariselkä](#)

- [Finnland](#)
- [Lapland](#)

- [Flugreise](#)

- [Schneeschuh](#)
- [Skireisen](#)

- [Individualreise](#)

- [Winter](#)